

Quiz

今月は、ちょっと難しい
倫理クイズになりますよ。

太郎君は夏休みの宿題で日記をつけて
いました。
でも、今週の月曜～金曜の天気を書き忘
れています。
太郎君の記憶をもとに、月曜日から金曜
日の天気を正しく書いてください。

晴れの日と雨の日は2回あったよ。
曇りの日は1回だけだった。
それから、同じ天気が続いた日はなくて、
雨の前日は晴れじゃなかった！



<https://hisasuke.com/ronriquiz-easy/>

正解の方（抽選3名）に粗品をプレゼント！
ご応募お待ちしております

6月号の回答は
【①の少しだけ浮いている】でした。
ドラえもん好きなら知っている答え！

簡単すぎましたかね??

今月も楽しんでください！！

ご応募ありがとうございました！

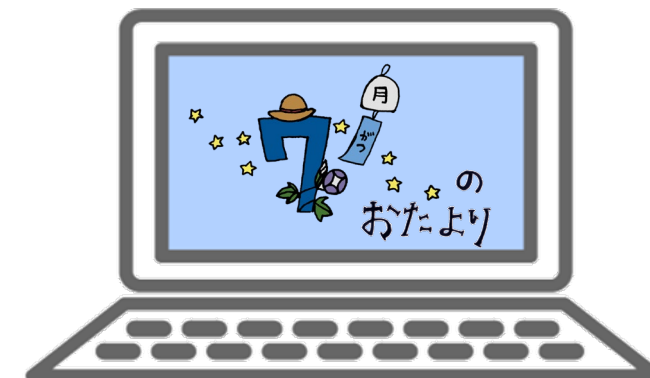
【応募方法】

FAX : 0853-22-8064 日下まで
メール : kusaka_hitomi@stic.co.jp
締切 : 2026年8月15日まで

※応募者の連絡先情報は、当選した方への
賞品発送の為に利用致します。
応募者の同意なしに第三者へ提供すること
はありません

Start & Try Integration Company

私たちは「夢」と「暮らし」を
繋ぐコーディネーターです



お気軽にご相談ください！
私たちが全力でトータル
サポートいたします！

株式会社
STIC エスティック

〒693-0006 出雲市白枝町607-6
Tel : 0853-22-8140 Fax : 0853-22-8064
 <https://www.stic.co.jp>

いよいよ夏本番！毎日厳しい暑さが続いています。皆様いかがお過ごしでしょうか？ これからの季節、特に心配なのが「熱中症」です。「しっかり水分をとる」「夜は無理せずエアコンをつける」など、熱中症にはくれぐれも気をつけてお過ごしください！



さて、近年 モバイルバッテリーの発火や爆発といったニュースをよく見ます。下の表にもありますように、落下や強い衝撃で内部構造が損傷したり、高温の車内や直射日光に放置することでバッテリーの内部温度が上昇し発火。長時間の過充電も発火の原因となるようです。

発生要因	具体的な事例・状況	対策と教訓
外部からの衝撃・落下	カバンやポケットから落とした際、内部構造が損傷しショート。数日後に突然発火した。	強い衝撃を与えたバッテリーは、外観に異常がなくても使用を禁止する。
高音環境での放置	夏の炎天下、ダッシュボードや直射日光の当たる車内に放置、内部温度が急上昇し破裂・出火した。	車内放置は厳禁。直射日光を避け、周囲の温度が低い場所で保管する。
長時間の過充電	100%充電が完了してのにもかかわらず、何日もコンセントに接続したまま放置。制御機能の不具合から発火。	充電完了後は速やかにケーブルを抜く。信頼できる保護回路搭載品を選ぶ。



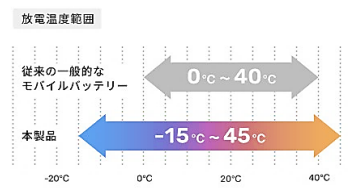
これからの季節とても心配ですね。そこで、今回オススメするのが以下商品となります！

おすすめ エレコム/DE-C86-10000 半固体モバイルバッテリー (10000mAh/35W)
◇カラー (ブラック/ブルー/ピンク/ホワイト)



THINK ECOLOGY もっと、エコ。

PS E



特徴

- ①高い安全性
- ②高い携帯性
- ③長寿命
- ④幅広い温度範囲
- ⑤約2時間で充電可能
- ⑥約2000回繰り返し使用可能
- ⑦PSE試験合格品
- ⑧買い替え目安時期お知らせ機能 (Health Monitor搭載)



※これまでのリチウムイオンモバイルバッテリーの課題であった「発火リスク」を構造から見直し、電解質を液体からゲル化 (半固体) に変更することで 加熱性成分の揮発が抑えられ、劇的に安全性を高めた次世代モデルです。ぜひ、ご検討下さい！

🌟🌟 **現在 夏のお得なキャンペーンを開催中です。** 🌟🌟
開催期間：2026年6月29日 (月) ~ 2026年7月24日 (金)
今回ご紹介した商品はもちろん、その他さまざまな商品をお取り扱いしております！
お気軽にご相談下さい。



オクラとツナのごまポン和え

- 材料■ 2人分
- オクラ 4本
 - ツナ缶 (オイル) 1缶
 - 〇ポン酢 大1と1/2
 - 〇すりごま 大1
 - 〇砂糖 ひとつまみ
 - 〇ごま油 小1

- 作り方■
- ① オクラはガクをむき、食べやすい大きさに切る
 - ② 沸騰したお湯で1分ゆでる
 - ③ ボウルに〇の調味料とオイルを切ったツナを入れて混ぜ合わせる
 - ④ ①を加えて和える
 - ⑤ 完成

オクラはビタミンCやカリウムなどを豊富に含み、汗で失われやすい栄養素の補給に役立ちます。タンパク質や鉄を含むツナと組み合わせて、さまざまな栄養素を1品でたっぷり摂れます。



そーなんだ

仕事で使うならLINEよりも 断然 LINE WORKS! ①

「LINE」はいまや日本中の誰もが使うコミュニケーションツールですよね。なかには **仕事の連絡もLINEを使っている** という方も多いのではないのでしょうか。でも、正直 仕事で個人LINEは使いたくないと思いませんか？！



- 《個人LINEを利用すると困る事》
- ・ 夜にお客様から通知がくる
 - ・ プライベートのLINEと混ぜてしまう
 - ・ 情報が個人のスマホに残ってしまう
 - ・ シフトや予定の共有がうまくいかない
 - ・ 連絡ミスが起きやすい



どれもよくある話ですが、積み重なると大きなストレスになります。そこで登場するのが「LINE WORKS」です。見た目も操作もLINEとほぼ同じ、でも中身は仕事専用で作られているので 上記のお困りごとが解決します。LINE WORKS は企業向けに作られているからこそ **管理者権限・監査ログ・端末紛失時の遠隔削除** など、個人LINEにはない安全性を備えています。

今回は、「LINE WORK」の便利な機能についてもう少し詳しくご説明致します。「LINEと何が違うのか?」「価格は??」「設定方法は?」そんな疑問にお答えいたします。どうぞ楽しみに。

